

KONTAKT

INTEGRE
Gesellschaft für Kooperation und Vernetzung
im Sozial-und Gesundheitswesen mbH
Frölichstraße 18
86150 Augsburg

Tel 0821 455 332 0
Fax 0821 455 332 299
E-Mail kontakt@integre-gmbh.de
Internet www.integre-gmbh.de



ÜBER UNS

Die gemeinnützige INTEGRE GmbH ist ein gemeinsames Unternehmen der AWO Augsburg und der Bezirkskliniken Schwaben.

Wir verbinden das umfangreiche Wissen und die Erfahrung unserer Gesellschafter und wirken als kompetentes Scharnier zwischen klinischer, ärztlicher und sozialpsychiatrischer Versorgung.

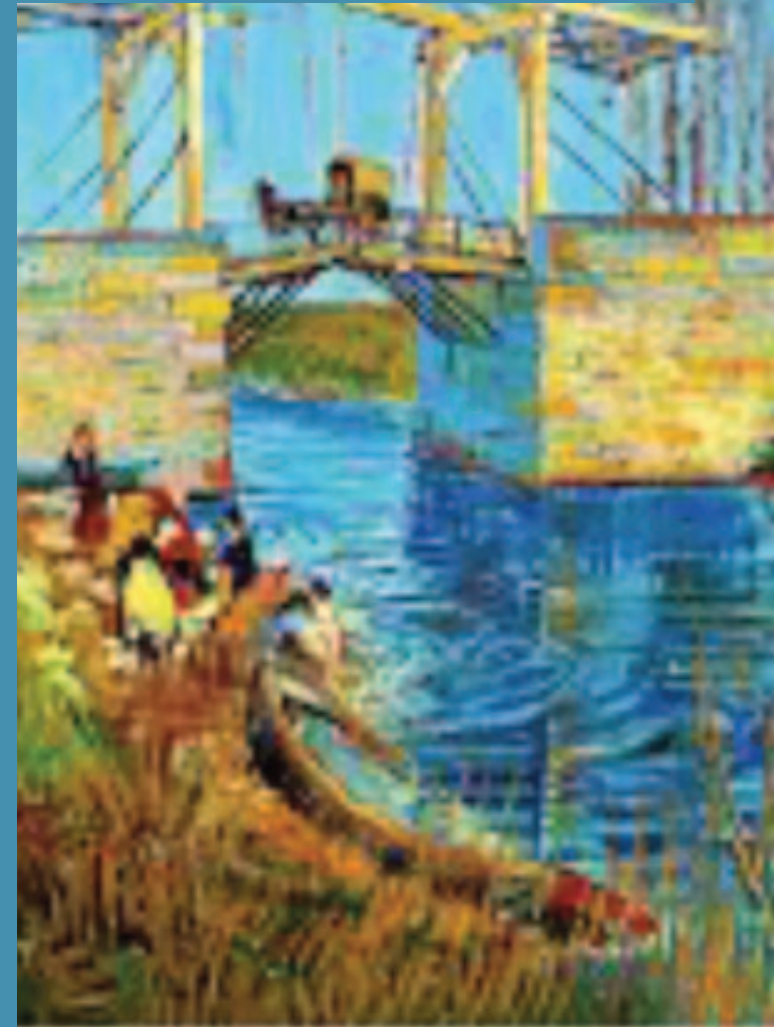
Wir knüpfen Kooperationen und Netzwerke der verschiedenen Fachdisziplinen und Sektoren mit dem Ziel, die wohnortnahe und personenzentrierte Versorgungsqualität insbesondere für Menschen mit einer psychischen Erkrankung zu verbessern.

Wir entwickeln auch im Auftrag verschiedener Arbeitgeber Konzepte zur Stärkung und Erhaltung der psychischen Gesundheit und realisieren diese als einen Baustein des betrieblichen Gesundheitsmanagements.



INTEGRE

PSYCHIATRISCHE HÄUSLICHE KRANKENPFLEGE



PSYCHIATRISCHE HÄUSLICHE KRANKENPFLEGE

Die psychiatrische Häusliche KrankenPflege, kurz **pHKP**, unterstützt Menschen mit einer psychischen Erkrankung. Ziel ist es, den Betroffenen dabei zu helfen, ihr Leben wieder weitestgehend autonom und eigenverantwortlich zu gestalten sowie bestmöglich zu Hause leben zu können.

Menschen mit psychischen Erkrankungen sind häufig nur schwer in der Lage, außerhalb ihrer gewohnten Umgebung zu agieren. Mit der pHKP wird den Bedürfnissen dieser Menschen entsprochen, außerdem können so Familie und Freunde der Betroffenen von Beginn an in die unterstützenden Maßnahmen einbezogen werden.

Krankenhausaufenthalte sollen mithilfe der pHKP verkürzt oder sogar vermieden werden. Das soziale Umfeld wird einbezogen und z.B. im Umgang mit der Erkrankung beraten, sofern dies erforderlich und erwünscht ist.

Die pHKP beinhaltet u. a.:

- Unterstützung bei der Krankheits- und Krisenbewältigung
- Entwicklung und Training von Fähigkeiten und Fertigkeiten zum eigenverantwortlichen Umgang mit der Erkrankung
- Unterstützung bei der Kontaktaufnahme mit anderen Leistungserbringern

pHKP ist geregelt im § 37 SGB V. Sie ist eine aufsuchende Leistung und kann im Rahmen der gesetzlichen Krankenversicherung von Fachärzten und Fachärztinnen – in psychiatrischen Institutsambulanzen – der Psychiatrie – der Neurologie sowie von Psychotherapeuten und Psychotherapeutinnen verordnet werden.

Die pHKP ist nicht budgetrelevant.

Bis zu vier Monate können Maßnahmen der pHKP verordnet und mit bis zu 14 Einsätzen pro Woche erbracht werden.



Kernarbeitszeiten unserer pHKP:
Montag - Freitag, 08.00 – 17.00 Uhr

Im Einzelfall kann der individuelle zeitliche Bedarf berücksichtigt werden.

Neben der Kernarbeitszeit sind wir rund um die Uhr in Krisenfällen telefonisch erreichbar.