

KONTAKT

INTEGRE
Gesellschaft für Kooperation und Vernetzung
im Sozial- und Gesundheitswesen mbH
Frölichstraße 18
86150 Augsburg

Tel 0821 455 332 0

Fax 0821 455 332 299

E-Mail kontakt@integre-gmbh.de



ÜBER UNS

Die gemeinnützige INTEGRE GmbH ist ein gemeinsames Unternehmen der AWO Augsburg und den Bezirkskliniken Schwaben.

Wir verbinden das umfangreiche Wissen und die Erfahrung unserer Gesellschafter und wirken als **kompetentes Scharnier zwischen klinischer, ärztlicher und sozialpsychiatrischer Versorgung.**

Wir knüpfen Kooperationen und Netzwerke der verschiedenen Fachdisziplinen und Sektoren mit dem Ziel, die **wohnortnahe und personenzentrierte Versorgungsqualität** insbesondere für Menschen mit einer psychischen Erkrankung zu verbessern.

Wir entwickeln auch im Auftrag verschiedener Arbeitgeber **Konzepte zur Stärkung und Erhaltung der psychischen Gesundheit** und realisieren diese als einen Baustein des betrieblichen Gesundheitsmanagements.

Weitere Informationen finden Sie unter:
www.integre-gmbh.de

INTEGRE Gesellschaft für Kooperation und Vernetzung
im Sozial- und Gesundheitswesen mbH
Frölichstraße 18, 86150 Augsburg



INTEGRE

BESONDERE VERSORGUNG



BESONDERE VERSORGUNG

Zur Verbesserung der ambulanten Versorgung von Menschen mit einer psychischen Erkrankung haben wir mit verschiedenen gesetzlichen und privaten Krankenkassen Verträge zur Besonderen Versorgung gemäß § 140 SGB geschlossen.

Ob Ihre Krankenkasse darunter ist, erfahren Sie entweder direkt in den vincentro's oder auf der Startseite unserer Homepage im Bereich **UNSERE PARTNER/LINKS** oder über den direkten Link <https://integre-gmbh.de/links/>

Sofern Sie einer unserer Vertragskrankenkassen angehören und Sie bestimmte Kriterien erfüllen, die uns Ihre Krankenkasse vorgibt, können Sie unsere Leistungen in Anspruch nehmen. Ihre Krankenkasse gibt Ihnen Auskunft über die Aufnahmekriterien.

Erfüllen Sie die Teilnahmekriterien der Besonderen Versorgung, dann vereinbaren Sie bitte mit uns ein Informationsgespräch. Erst danach entscheiden Sie, ob Sie unsere Versorgungsleistungen nutzen wollen.

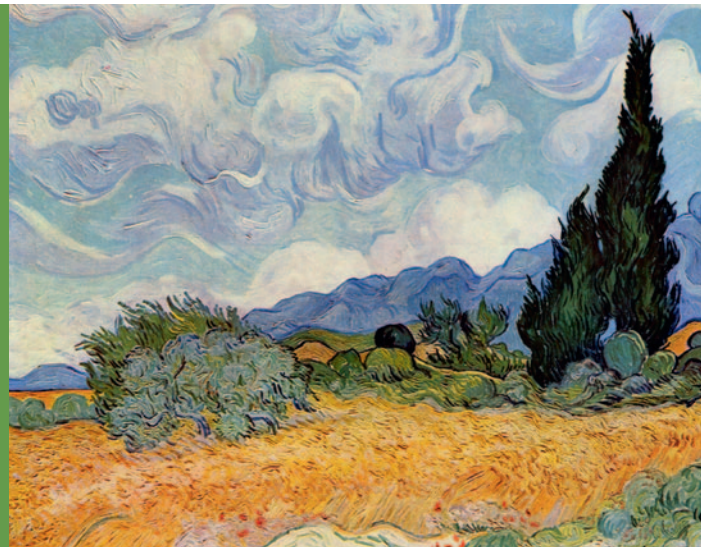
Wenn ja, dann stellen wir Ihnen **Ihre persönliche Bezugsperson** vor. Gemeinsam mit Ihnen kümmert sie sich um alle therapeutischen Leistungen bzw. sonstige Hilfen und unterstützt Sie auf Ihrem Weg der Gesundheit.

„Dank der Besonderen Versorgung habe ich eine persönliche Bezugsperson, die mich unterstützt, für mich alle Hilfen organisiert und abstimmt“, sagt Margot F., 48 Jahre.

Bestandteil der Besonderen Versorgung ist nicht nur eine persönliche Bezugsperson, sondern z.B. auch eine telefonische **24-Stunden Erreichbarkeit**.

„Ich kann, wenn die Krise kommt, jederzeit anrufen, auch nachts, das gibt mir Sicherheit“, sagt Bernd H., 52 Jahre.

Wir sind für Sie da, wenn Sie ein Ereignis vollkommen überwältigt hat und wenn Sie während einiger Tage intensive Unterstützung, Abstand und einen schützenden Rahmen brauchen. Wir betreuen Sie auch in



einer Krise – entweder bei Ihnen zu Hause oder in unserem **Rückzugsraum**, sofern Sie diesen aufsuchen wollen.

„Der Rückzugsraum hat mir in der Krise geholfen, mein Chaos im Kopf zu sortieren“, sagt Isabell S., 45 Jahre.

Für weitere Fragen stehen wir Ihnen gerne in unseren vincentro's zur Verfügung. Wir beraten Sie gerne – rufen Sie uns an oder schreiben Sie uns eine E-Mail: kontakt@integre-gmbh.de