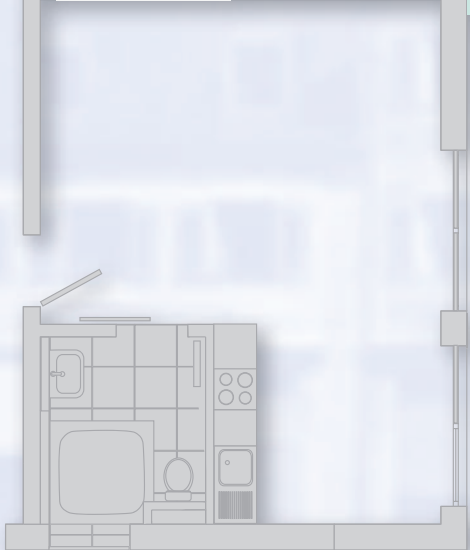


## Beispielgrundriss

Appartement mit ca. 42,56 qm Wohnfläche



## Pflege-Appartements in der Firnhaberau

Interessenten und Angehörige können sich direkt an folgende Ansprechpartner wenden:

**Vermietung:** Siedlungsgenossenschaft  
Augsburg Firnhaberau  
Hubertusplatz 11, 86169 Augsburg  
Tel. 08 21.708 816  
E-Mail: [sgf-firnhaberau@t-online.de](mailto:sgf-firnhaberau@t-online.de)

**Betreuung:** Marianne Schönwiese  
Schillstr. 208, 86169 Augsburg  
Tel. 08 21.455 359-0 oder 455 55 111  
E-Mail: [M.Schoenwiese@awo-augsburg.de](mailto:M.Schoenwiese@awo-augsburg.de)



SGFuWBF



Augsburg

## Wohnen und Pflegen in der Firnhaberau



Pflege-Appartements  
in der Firnhaberau

# Wohnen und Pflegen in der Firnhaberau



## "Einen alten Baum verpflanzt man nicht!?"

Vielen Senioren fällt es sehr schwer, ihre Wohnung in der Firnhaberau zu verlassen, in der man viele Jahrzehnte gelebt hat, mit der sich das ganze Leben verbindet. Auf der anderen Seite fordert das Alter seinen Tribut, man ist auf Pflege angewiesen und kann die Wohnung ohne fremde Hilfe nicht mehr verlassen. Aber aus der Firnhaberau möchte niemand mehr weg!

Siedlungsgenossenschaft Firnhaberau und Arbeiterwohlfahrt haben daher jetzt für die Senioren ein neues Angebot auf den Weg gebracht, was den Umzug in ein Pflegeheim überflüssig macht:

## **Pflegeappartements im neuen Sozialzentrum Firnhaberau in der Schillstraße**

Die Appartements sind großzügig geschnitten mit einem behindertengerechneten Bad, einer kleinen Küche und einem Wohnschlafraum. Zudem verfügt jedes Appartements über eine eigene Terrasse. Alle Wege sind schwellenlos und mit Gehvägen oder Rollstühlen problemlos zu befahren. Es gibt einen Notruf, mit dem jederzeit Hilfe herbei gerufen werden kann.

Vor dem Haus hält der Bus und es gibt ein paar kleine Läden.

Vermieter der Appartements ist die Siedlungsgenossenschaft, die damit auch ihrer sozialen Verantwortung gegenüber ihren Mitgliedern nachkommen möchte.

## **Pflege und Betreuung durch die Arbeiterwohlfahrt**

Zusammen mit dem Mietvertrag wird ein Betreuungsvertrag mit der AWO geschlossen, die den Mietern zusichert, dass sie vor Ort einen Ansprechpartner haben, der sie bei der Regelung der verschiedenen Dinge der Alltagsbewältigung unterstützt. Ebenfalls eingeschlossen ist der Hausnotruf mit der notwendigen Bereitschaft.

Die AWO garantiert im weiteren, alle Leistungen zur Verfügung zu stellen, die die Mieter benötigen:

- Pflege zu jeder Tages- und Nachtzeit
- Versorgung der Wäsche
- Reinigung der Wohnung
- Versorgung mit Mahlzeiten
- Besorgungen und Einkäufe
- Begleitung

Die Mieter können selbst entscheiden, welche Leistungen sie in Anspruch nehmen möchten. Dabei haben sie die Sicherheit jederzeit auf diese Leistungen zugreifen zu können.

## **Tagespflege**

Die Tagespflege befindet sich auf der gleichen Etage und kann von den Mietern aufgesucht werden, ohne das Haus verlassen zu müssen.

Die Tagespflege ist täglich

geöffnet und es können bis zu 12 Gäste, vornehmlich aus der Firnhaberau / Hammerschmiede, jeden Tag aufgenommen werden.

Die Tagespflege gewährleistet nicht nur die Versorgung mit Mahlzeiten und die notwendigen pflegerischen Hilfen. Sie ermöglicht den Senioren Gemeinschaft und Kontakt mit anderen, gemeinsame Aktivitäten und Beschäftigungen, um dadurch neuen Lebensmut zu schöpfen. Angehörigen können sich sicher fühlen, dass die Senioren in der Tagespflege gut versorgt und betreut sind.

Die Kombination von Wohnen und Pflege ermöglicht den Mietern, dass die Leistungen kostengünstig erbracht werden können und im Rahmen der Pflegeversicherung zusätzlich abgesichert sind.

## **MehrGenerationenTreffpunkt Firnhaberau**



Im Haus befindet sich der MehrGenerationenTreffpunkt, der für alle Generationen aus der Firnhaberau für die verschiedensten Aktivitäten offen steht. Damit wird ein Stück vertrautes Leben aus dem Stadtteil ins Haus geholt und die Verbindung zum gewohnten sozialen Umfeld aufrecht erhalten.

**Rufen Sie uns für  
weitere Informationen an:  
08 21 . 455 359-0**